

¿Qué es una resonancia magnética?

La resonancia magnética (MRI, por sus siglas en inglés) utiliza un imán potente, ondas de radio y una computadora para crear imágenes del cerebro.



Campo magnético fuerte



No usar broches metálicos

¿Es segura? ¿Duele?

La resonancia magnética es segura y no duele.



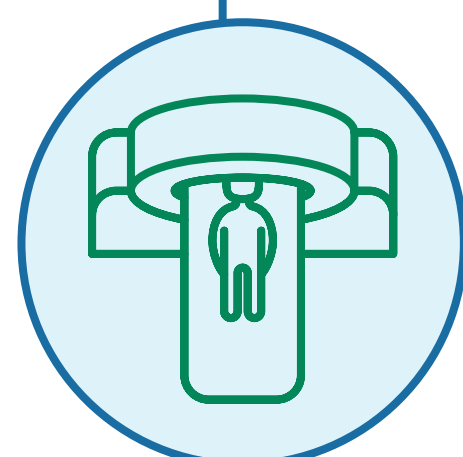
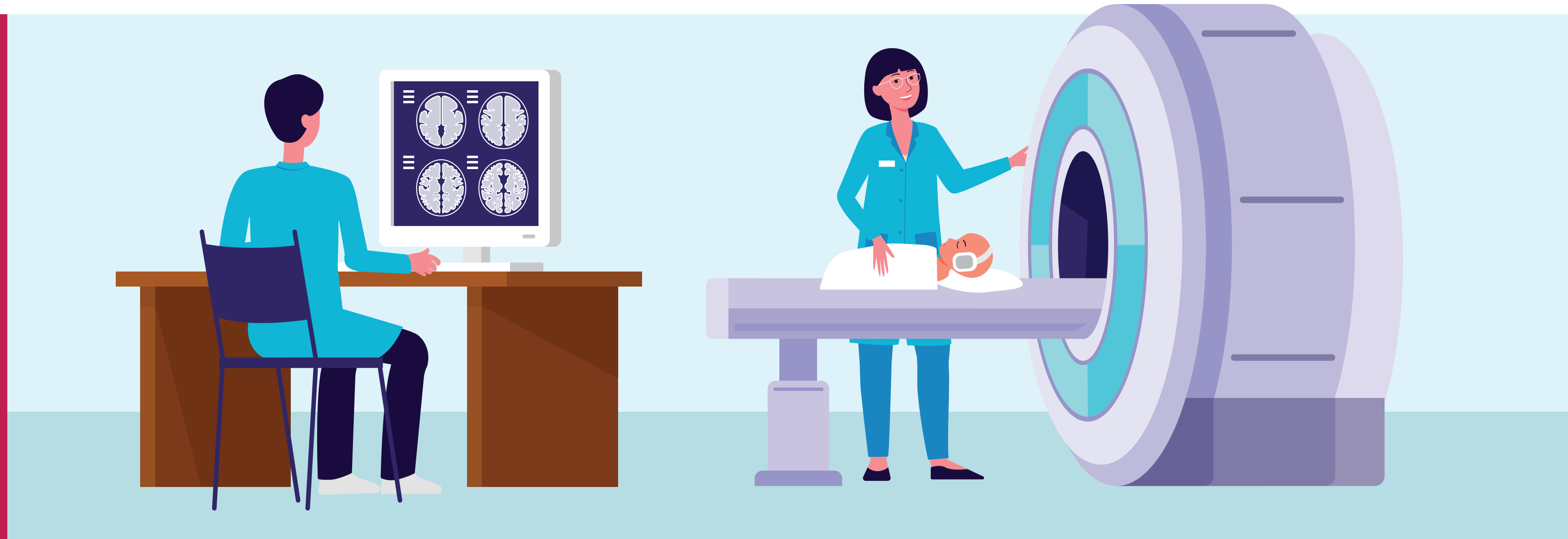
¿Cuánto tiempo demora?

45-60 MINUTOS

Imágenes de resonancia magnética para bebés



por sus siglas en ingles



¿Cómo nos preparamos para una resonancia magnética?

Antes la evaluación, usted estará al lado de su bebé para ayudarlo a que se quede dormido. Una vez que su bebé esté dormido, lo colocarán de forma segura en una cama que se desliza hacia dentro de la máquina de resonancia magnética.



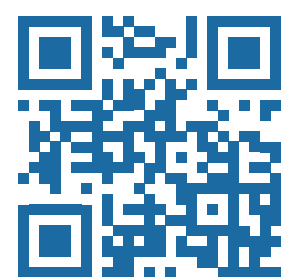
¿Cómo será la experiencia del bebé?

La máquina de resonancia magnética es ruidosa (~140 dB), pero su bebé usará audífonos para bloquear el sonido.



¿Dónde estarán los padres u otros cuidadores del bebé durante la resonancia magnética?

Ellos estarán en una habitación cercana durante la evaluación.



Para obtener más información, visite HBCDStudy.org.



HEALTHy Brain and Child Development
Babies · Brains · Bright Futures